

*Marlin
Walter Ltd*

DORMOBILE CARAVAN

*LAND-
ROVER*

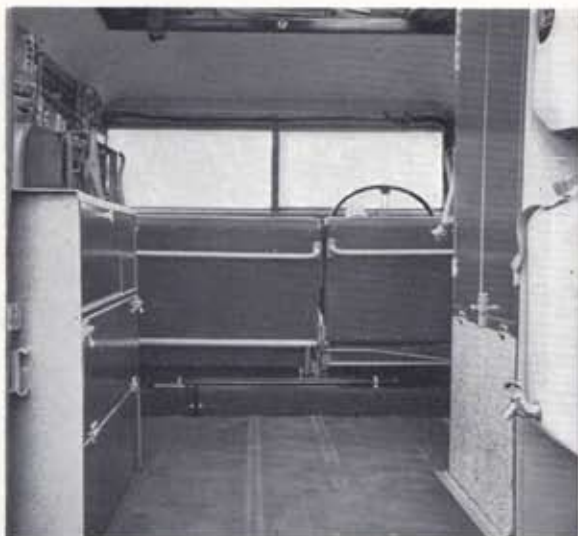
APPROVED BY THE ROVER CO. LTD.



The world's most versatile vehicle

Marlin
Walter Ltd

LAND-ROVER DOR



Cooker, on left, closed for travelling.
Wardrobe, on right.



Folding table, erected for meals, or writing, etc.



Converted

This DORMOBILE Caravan, the unique features of which have been tested and proved by many thousands of users all over the world, combined with the rugged go-anywhere character of the famous Land-Rover, is a vehicle of supreme versatility and toughness, specially adapted for comfortable touring by four adults anywhere.

The patent DORMOBILE elevating roof in fibreglass and P.V.C. material, weatherproof, rotproof and resistant to all corrosion, provides ample headroom, air space and ventilation. For sleeping the seats quickly convert to one double or two single beds, and two additional beds can be fitted below the roof line.

With sleeping, cooking and washing facilities, water supply and storage accommodation the Land-Rover DORMOBILE Caravan is completely independent of fixed routes or locations, and makes it an ideal vehicle for holidays, hunting and fishing trips, surveying and long distance expeditions over undeveloped terrain, and countless other uses.



Two Folding Bunks below elevated roof.

La Roulotte DORMOBILE, dont le caractère est prouvé par des milliers de propriétaires dans le monde entier, est une qualité spéciale de la fameuse Land-Rover, adaptée à tous terrains, et par conséquent est un véhicule idéal pour assurer le confort de quatre voyageurs adultes en confort.

Le toit élevant en fibreverre, Brevet DORMOBILE, est à tous les temps, à toute corrosion et déformations, hauteur de tête, aération et ventilation. Pour donner rapidement pour donner un grand ou deux places supplémentaires pouvant être installés au niveau de

Avec son aménagement pour coucher, les facilités pour la toilette, la place spécialement réservée pour la cuisine, potable, et les nécessités en bagages, le Land-Rover DORMOBILE est entièrement indépendant, et quelque soit l'itinéraire, le véhicule est idéal pour les vacances, la chasse, les ponts et chaussées, les expéditions en exploration.

LAND-
ROVER

Comfortable touring for 4 adults

DORMOBILE CARAVAN



Converted for sleeping two single beds.

Esta Caravana DORMOBILE, cuyas características únicas han sido probadas y aprobadas por muchos miles de usuarios en todas partes del mundo, combinan perfectamente con el carácter de uso universal del famoso Land-Rover, y es por consiguiente un vehículo de suprema adaptación y dureza, especialmente indicado para viajes cómodos de turismo de cuatro adultos, en cualquier parte.

El techado izable patentado DORMOBILE en fibra de vidrio y material P.V.C., a prueba del tiempo, herrumbre y resistente a todo tipo de corrosión, deja amplio espacio en pie, aire y ventilación. Los asientos se convierten rápidamente en cams, una doble y dos sencillas, y además se pueden acoplar dos camas plegables bajo la línea vertical del techado.

Contando con camas, cocina, facilidades de lavado, buen suministro de agua y alacena, la Caravana DORMOBILE Land-Rover es completamente independiente tanto en ruta como en estacionamiento y resulta, por consiguiente, el vehículo ideal para vacaciones, partidas de caza y pesca, agrimensura y largas expediciones en territorios poco poblados y para otros múltiples usos.

LE, dont le caractère exclusif est apprécié et approuvé par les propriétaires dans le monde entier, dispose également de la fameuse Land-Rover, prouvé robuste, pouvant passer par n'importe quel chemin. Le Dormobile est un véhicule "sans pareil", simple à manier et agréable pour assurer le tourisme partout, transportant jusqu'à quatre adultes en confort.

Le Dormobile, Brevet DORMOBILE, avec matériel P.V.C. résistant à toute corrosion et détérioration, assure le maximum de confort, d'air et ventilation. Pour dormir, les sièges se transforment en deux lits, et deux lits pliants supplémentaires sont installés au niveau de la ligne du toit.

Pour le confort de vos couchages, les facilités prévues pour faire la cuisine, la toilette, spécialement réservée pour assurer le transport d'eau et des bagages, le Land-Rover Roulotte DORMOBILE est le véhicule idéal, et quelque soit l'itinéraire de la route où la destination, pour les vacances, la chasse et la pêche, les entreprises de tourisme et les expéditions en exploration, les usages sont innombrables.



Dormobile Caravan, with elevating roof closed.

4 adults in any part of the world!

SPECIFICATION

DIMENSIONS

EXTERIOR: Overall length 175 inches (4.45 metres); overall height (roof down) 85 in. (2.16 m.); overall width 64 in. (1.62 m.); wheelbase 109 in. (2.77 m.); track 51½ in. (1.31 m.).

INTERIOR: Height (roof up) 92 in. (2.34 m.); (roof down) 53 in. (1.35 m.).

WEIGHTS: Kerb 1 ton 17 cwt. 3 qrs. 5 lbs. (1,880 kilos); shipping 1 ton 16 cwt. 1 qr. 23 lbs. (1,829 kilos); Taxation 1 ton 15 cwt. 3 qrs. 7 lbs. (1,778 kilos).

SEATING

Patent 'Dormatic' seating for three in front, two at rear, all facing forward. Seats form beds. When desired, rear seats fold to body sides, giving extra floor space.

ELEVATED ROOF (patented design)

Fibreglass roof panel with canopy of rotproof P.V.C. material with easy spring-assisted operation, when raised provides ample headroom, air space and ventilation. Large panoramic roof windows and opening vent.

CARAVAN FITTINGS

FOR COOKING: Double burner Calor Gas stove with grill (option of Primus stove extra) with provision for two gas containers under floor.

FOR WASHING: Plastic sink with exterior drainage.

FOR MEALS: An easily erected table.

WATER SUPPLY: Is carried in two hygienic translucent containers, one 5 gal. with tap and one 2 gal., with spout for easy filling.

STORAGE: A roomy wardrobe, ventilated cupboards beneath cooker and sink unit, and locker under driver's seat.

CABINET WORK

In Stove enamelled steel.

COLOURS

EXTERIOR: In Land-Rover colours: Bronze Green, Light Green, Mid Grey and Marine Blue.

INTERIOR UPHOLSTERY: In Land-Rover Grey P.V.C.

ROOF CANOPY: In Red/White or Green/White candy stripe.

GUARANTEE: The same warranty and guarantee is given with the Conversions as that given by the makers of the van converted or chassis built upon and expressly excludes any other conditions or warranty implied by Common Law, by Statute or otherwise. Specification and prices are subject to change without notice.

The Land-Rover DORMOBILE Caravan is the joint product of the Rover Co. Ltd., Solihull and Martin Walter Ltd., Folkestone, England.



Driver's Compartment

LAND-ROVER DORMOBILE CARAVAN

SPECIFICATION

DIMENSIONS

EXTERIEUREMENT: Longueur totale 4.45 m.; Hauteur totale (toit baissé) 2.16 m.; Largeur totale 1.62 m.; Empattement 2.77 m.; Voie 1.31 m.

INTERIEUREMENT: Hauteur (toit élevé) 2.34 m.; (toit fermé) 1.35 m.

POIDS: Nett 1,880 kilos; Exportation 1,829 kilos; Fiscale 1,778 kilos.

SIEGES: Places pour trois personnes sont prévues à l'avant. Brevet "DORMATIC": deux à l'arrière tous face à l'avant. Les sièges se transforment en lits. Au besoin, les sièges arrière peuvent être pliés sur les côtés de la carrosserie, ce qui permet plus de place par terre.

TOIT ELEVANT (Modele patente)

Le panneau du toit en fibreverre avec canopé en matériel P.V.C. résistant, à mécanisme ressort facilitant l'opération de lever le toit, donne une fois levé, la hauteur d'une personne debout bonne aération et ventilation. Dans le toit de grands vitres à vue panoramique, aération réglable.

ACCESSOIRES DE LA ROULOTTE

POUR LA CUISINE: Double cuisinière à gaz butane, avec grill (ou su choix en supplément un Chauffeur Primus) et provision pour deux cylindres à gaz logés sous le parterre.

POUR LA TOILETTE: Lavabo plastique avec vidange extérieur.

POUR LES REPAS: Une table dont l'assemblage est simple.

PROVISION D'EAU: Est contenue dans deux citernes hygiéniques transparentes, une de 22 litres avec robinet et une de 9 litres avec jet pour remplissage facile.

GARDE-BAGAGES: Une armoire spacieuse, gardemanger avec ventilation placé sous la cuisinière et le lavabo. Coffre situé sous le siège du chauffeur.

COMPARTIMENTS: En acier finis émail.

COULEURS

EXTERIEUR: En couleurs Land-Rover: Vert bronze, Vert clair, Mi-gris, Blue marine.

GARNITURES INTERIEURES: En Gris P.V.C. Land-Rover.

PLAFOND DU TOIT: En Rouge/Blanc ou Vert/Blanc à rayures jaunes.

GARANTIE: La même formule et garantie est fournie avec les Conversions que celle donnée par les constructeurs pour le véhicule converti ou le chassis sur lequel il est construit, et toutes autres conditions ou garanties formulées par la Loi sont expressément exclus, par statut ou autre ordonnance. Les caractéristiques et prix peuvent être modifiés sans avis au préalable.

La Roulotte DORMOBILE Land-Rover est construite conjointement par la Compagnie Rover Ltd., Solihull et Martin Walter Ltd., Folkestone, Angleterre.

ESPECIFICACION

DIMENSIONES

EXTERIOR: Largo total 175 pulgadas (4.45 ms.); altura total (techo abajo) 85 pulg. (2.16 ms.); ancho total 64 pulg. (.62 ms.); distancia entre ejes 109 pulg. (2.77 ms.); ancho de vía 51½ pulg. (1.31 ms.).

INTERIOR: Altura (techo) 92 pulg. (2.34 ms.); techo abajo 53 pulg. (1.35 ms.).

PESOS: En rodaje 1,880 ks.; Embarque 1,829 ks.; Tributación 1,778 ks.

ACOMODO

Asientos delanteros patente "Dormatic" para tres, dos en la parte trasera todos mirando adelante. Los asientos forman camas. Cuando se desea los asientos traseros se pliegan a tamaño del cuerpo dejando piso extra libre.

TEJADO IZABLE (dibujo patentado)

El techado en panel de fibra de vidrio con capota de material P.V.C., con fácil funcionamiento a resorte, al ser izado deja espacio suficiente para estar en pie, y lugar para aire y ventilación. Lleva grandes ventanas panorámicas de techado y abertura de ventilación.

EQUIPO DE CARAVANA

COCINA: Hornillo de doble quemador a gas Calor con asador (estufa Primus extra opcional), con acomodo para dos bombonas de gas bajo el piso.

LAVADO: Lavadero de plástico con escurrimiento al exterior.

COMIDAS: Mesa fácilmente instalable.

SUMINISTRO DE AGUA: Es llevado en dos envases higiénicos transparentes, uno de 5 gallons (25 litros) con llave y otro de 2 gallons (10 litros) con tapón para su fácil llenado.

ALMACENAJE: Amplio armario, alacenas ventiladas bajo la cocina y el lavadero, y caja bajo el asiento del conductor.

CARPINTERIA: En acero esmaltado al horno.

COLORES EXTERIOR: En colores del Land-Rover: Verde bronce, verde claro, Gris mediano y Azul Marino.

MOBILIARIO INTERIOR: En P.V.C. Gris Land-Rover. Capota del techado en Rojo/blanco o Verde/blanco a rayas.

GARANTIA: Se ofrecen las mismas garantías para las conversiones que las ofrecidas por los fabricantes del vehículo convertido o el chasis sobre el que se construye, y excluye expresamente cualquier otra condición o garantía indicado por la Ley Común, por los Estatutos o en cualquier otra forma. La Especificación y precios quedan sujetos a cambios sin previo aviso.

La Caraván DORMOBILE Land-Rover es un producto conjunto de la Rover Co. Ltd., Solihull y Martin Walter Ltd., Folkestone, Inglaterra.

Martin
Walter Ltd

EST. 1773

Conversion by

DORMOBILE WORKS, TILE KILN LANE, FOLKESTONE, ENGLAND

Telephone 51844

S06733/BP/LRC/95-4 Printed in England

Telegrams: Utlecon, Folkestone

Cables: "Bentley's Complete"